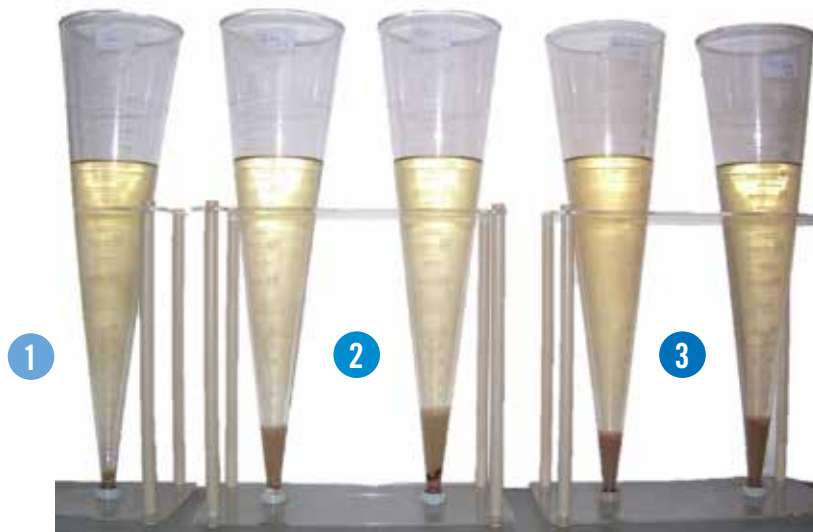




**ÎNCERCĂRI PE VIN DE SAUVIGNON**  
2012, pH 3,2



**REZULTATE**

	1 MARTOR	2 BENTONITĂ SODICĂ CONCURENTĂ		3 BENTOSOL PROTECT	
	/	20 g/hL	40 g/hL	20 g/hL	40 g/hL
SEDIMENT	/	1,5 %	3,1 %	1 %	1,7%
TURBIDITATE	9,0 NTU	2,4 NTU	1,4 NTU	1,5 NTU	1,0 NTU
STABILITATE PROTEICĂ	instabilă	instabilă (+ 10 g/hL)	stabilă	stabilă	stabilă



**UTILIZARE**

**Doza de utilizare:**

- ◆ 10-120g/hL.
- ◆ Stabilizarea proteică: stabiliți doza prin test de căldură.

**Preparare și Depozitare:**

Urmați indicațiile din fișa tehnică și de pe ambalaj. Respectați timpul de umflare (4-12 ore) pentru o eficacitate optimă.



**AMBALARE**

- ◆ Pachet de 1kg, 5kg și sac de 25kg.



Prezentarea microgranulară a **Bentosol Protect** și marea **putere deproteizatoare** a lui îi conferă **utilitate practică și eficacitate.**



**LAMOTHE - ABIET**

Avenue Ferdinand de Lesseps  
33610, CANEJAN / BORDEAUX, FRANCE  
Tél : +33 (0)5 57 77 92 92